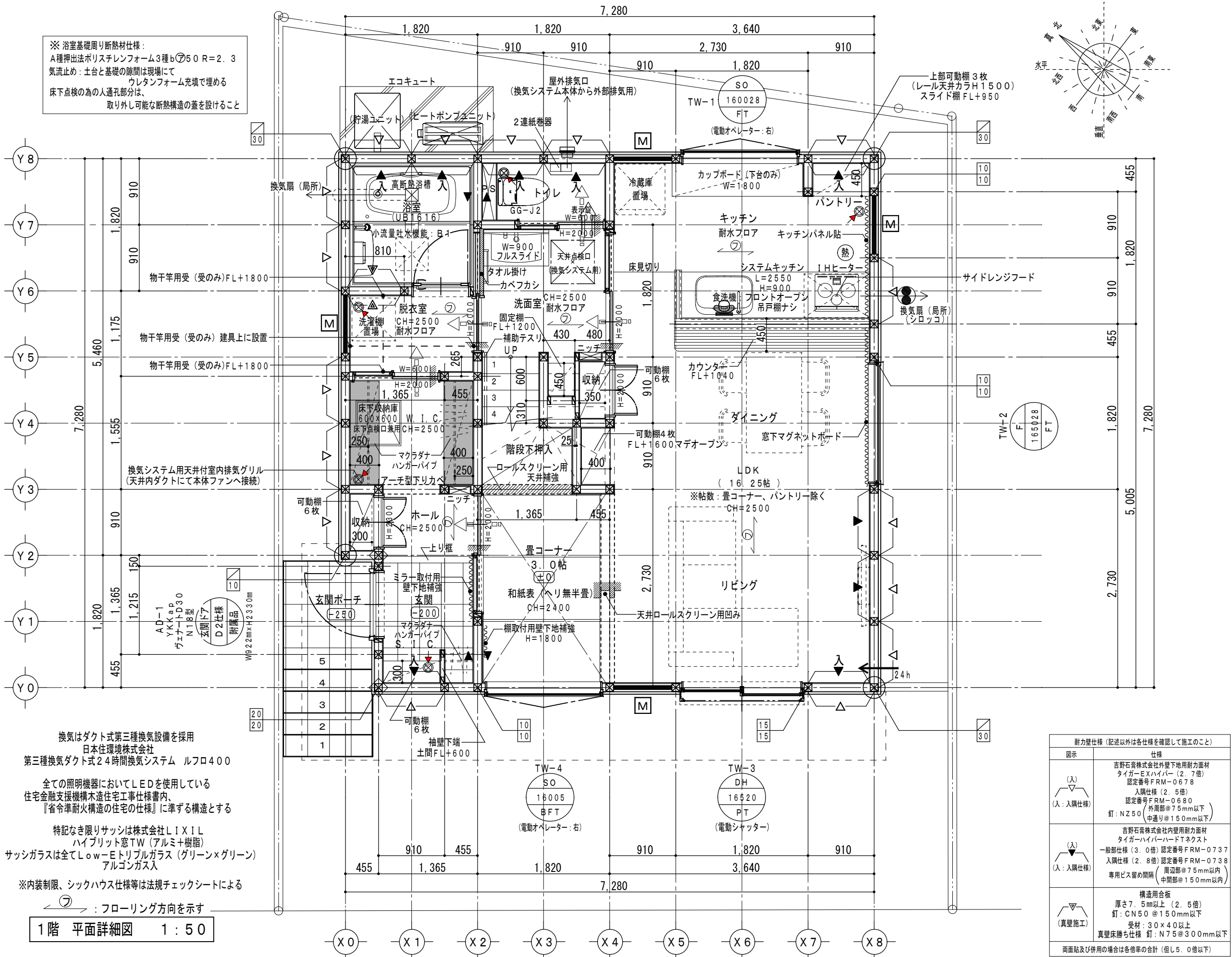


凡 例		
	サッシ品種 サッシ記号 ガラス記号	165 ↑ ヨコ内法寸法 タテ内法寸法
	換気扇	
	給気口	
○：標準床レベル±0からの高低差		
特記なき限り天井高さはCH=2400、 また床レベルはFL±0とする。		
サッシ凡例 (特記なき限り窓上端 内法寸法 FL+2000)		
H	引違い	S
MH	引違い (面格子付)	SO
SH	シャッター付引違い (手動)	T
DSH	シャッター付引違い (電動)	TO
UD	上げ下げ (SH)	F
MUD	上げ下げ (SH) (面格子付)	HK
		片引き窓
ガラス凡例		
P	透明ガラス	F
PT	透明トリプルガラス	FT
BOO	防犯ガラス	
柱凡例		
	通し柱 120×120 (構造用集成柱)	
	隅 柱 120×120 (構造用集成柱)	
	管 柱 105×105 (構造用集成柱)	
	筋力イ 45×90 (2倍) / 右上り	
	筋力イ 45×90タスキ掛け (4倍)	
M	住友ゴム工業株式会社 制震ダンパー「ミライエ」の設置を示す	
各部使用金物		
特記なき限り下記の使用金物メーカーは株式会社タナカ		
	柱頭金物 柱脚金物	N値計算による
金 物		
通し柱胴差部は使用なし	表記	告示
外周部接合用：フラットプレートSD 内部接合用：コンパクトコーナー 内部接合用：コンパクトコーナー床合板仕様	ナシ	いろは
柱頭部：シナコーナー 柱脚部：シナコーナー床合板仕様	10	にほへ
柱頭部：オメガコーナー15kNⅡ 柱脚部：オメガコーナー15kNⅡ床合板仕様	15	と
柱頭部：オメガコーナー20kNⅡ 柱脚部：オメガコーナー20kNⅡ床合板仕様	20	ち
土台：ビスどめホールダウンHi28 (28.2kN)	15	と
柱脚部：ビスどめホールダウンHi28 (28.2kN)	20	ち
ビスどめホールダウンHi28 (28.2kN)	25	り
ビスどめホールダウンHi43 (43.7kN)	30	ぬ
筋力い端部金物：2倍筋力い<リベロⅡ> シックハウス (第3種換気設備)		
	ドアアンダーカット、ガラリー等より通気	
	すき間より通気	
	天井付排気口	24h 壁付給気口
住宅火災警報器		
	煙式 (光電式2種)	
	熱式 (定温式)	
階段仕様 (1階~2階間) テスリ取付け (出巾100mm以下)		
階 高	2911mm/m	蹴 上 207.92mm/m
段 数	14 段	有効巾 780mm/m
踏 面	227.5mm/m	



耐力壁仕様 (記述以外は各仕様を確認して施工のこと)	
図示	仕様
	吉野石膏株式会社外壁地下用耐力面材 タイガーEXハイバー (2.7倍) 認定番号FRM-0678 入隅仕様 (2.5倍) 認定番号FRM-0680 釘：NZ50 (外周部@75mm以下 中周部@150mm以下)
	吉野石膏株式会社内装用耐力面材 タイガーハイバーハードTネクスト 一般部仕様 (3.0倍) 認定番号FRM-0737 入隅仕様 (2.8倍) 認定番号FRM-0738 専用ビス留め間隔 (周部部@75mm以内 中間部@150mm以内)
	構造用合板 厚さ7.5mm以上 (2.5倍) 釘：CN50 @150mm以下 受材：30×40以上 真壁床勝ち仕様 釘：N75 @300mm以下
両面貼及び併用の場合は各倍率の合計 (但し5.0倍以下)	

<div>edoken</div> <div>エドケンハウス</div>	株式会社 エドケンハウス ●一級建築士事務所登録/千葉県 第1-2105-3362号 ●建築業者登録/県知事許可(特-4) 第27460号 ●一級建築士大臣No.319484号 伊藤 哲也	REMARKS	DECISION	OWNER	ADVICER	DESIGNER	I.C	S.V	CHECK	DATE	PROJECT NAME	SCALE	DRAWING NO.
											始良 亮 様邸 新築工事	1:50	
										1階平面詳細図			-