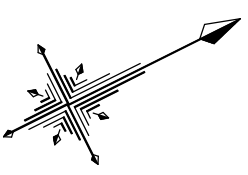
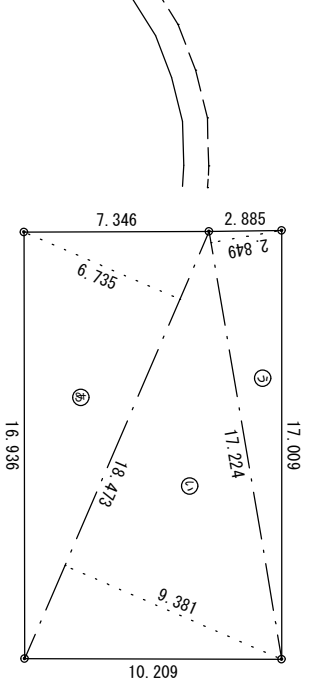
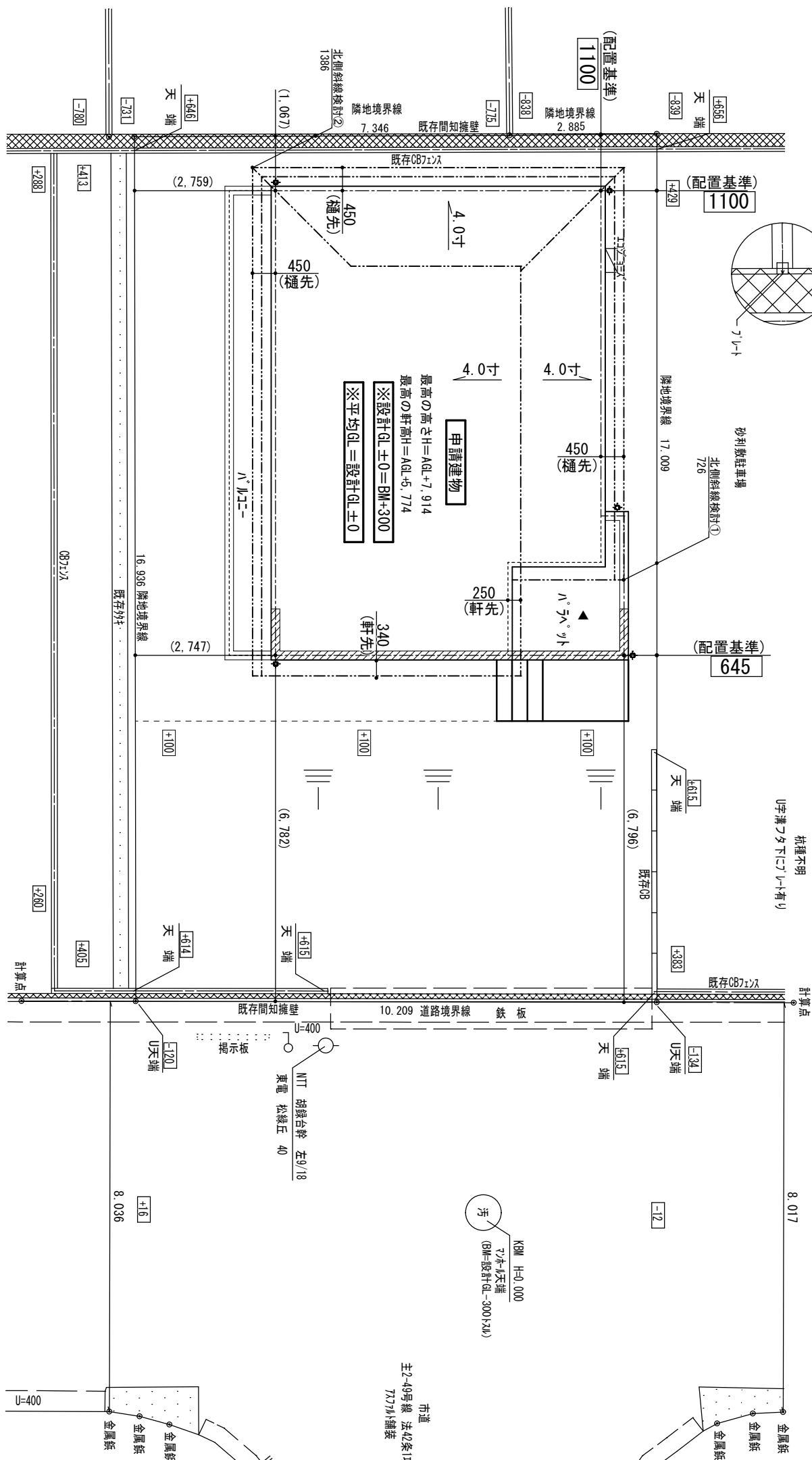


計算点  
U字溝の下方に7m×7m有り

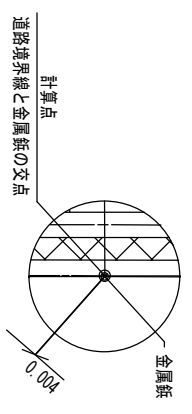
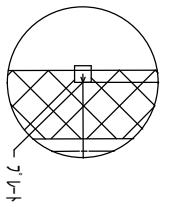


凡例

	1階部分ヲ示ス
	2階部分ヲ示ス
	3階部分ヲ示ス
	建築面積算定位置ヲ示ス
	2階部分ノ部分ヲ示ス
	平均GL算定用梁基礎位置ヲ示ス
	BMカラノ高低差ヲ示ス
	雨水浸透槽ヲ示ス
	汚水槽ヲ示ス
	主要出入口ヲ示ス



三斜求積図 S=1/300



北側斜線の検討①(支障なし)  
制限 5000+726x1.25=5907.5  
計画 5692+170-450x0.4+82=5764  
143.5mm 9/17

北側斜線の検討②(支障なし)  
制限 5000+1386x1.25=6732.5  
計画 5692+170-450x0.4+82=5764  
968.5mm 9/17

配置図 S=1/100

一級建築士 第333434 宮木 泰士

決定図 ○月○日

KINOSHITA

株式会社 一級建築士事務所  
現住所

建築地	地名	千葉県松戸市緑ヶ丘一丁目82番3
	住居表示	(千葉県松戸市緑ヶ丘1-82-(以下未定))
現住所	〒	( )
	( )	( )
建物概要	公的資金	なし
	用途・工事種別	専用住宅
面積	敷地面積	(173.39) m <sup>2</sup>
	建築面積	(59.20) m <sup>2</sup>
法規指定	容積率	(100) %
	高さ地区	指定なし
用途地域	第一種低層住宅専用地域	なし
	第二種低層住宅専用地域	あり
防火地域	指定なし	あり
	法22条地域	あり
建築協定	指定なし	あり
	法22条地域	あり

工事名: 川瀬 大介・久美 様邸 新築工事  
配置図・求精図 1/100・1/300

設計者: 宮木 泰士  
実施設計: 福岡 孝行  
製図: 金澤 孝行  
日付: 2017.05.16  
日付: 2017.05.23  
日付: 2017.05.16  
図面NO: 02-02